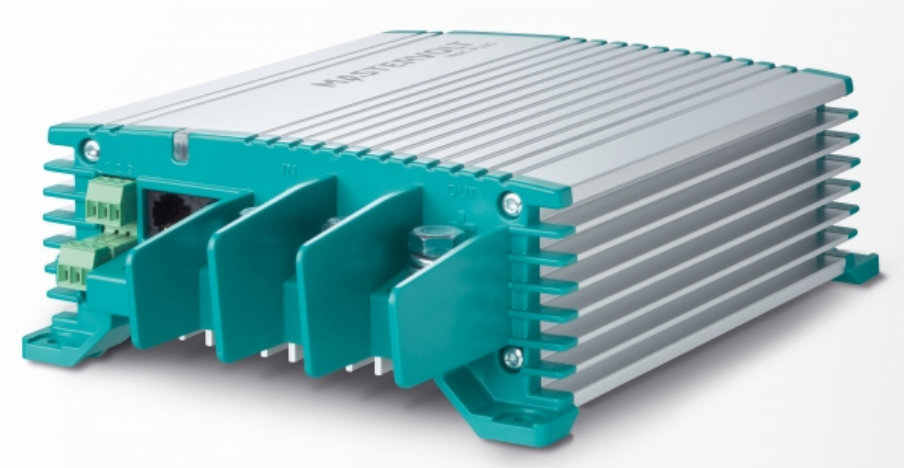


Mac Plus 24/24-30



Référence: 81205400

Augmentez la tension de charge de votre batterie de service!

Charger les batteries de service à bord d'un bateau ou d'un véhicule peut se révéler être un défi de taille. L'opération peut prendre beaucoup de temps et le niveau de charge des batteries peut ne pas être réalisé à plein. Il s'agit d'un problème fréquent sur les bateaux, les véhicules de servitude, les camping-cars et les camions. Les alternateurs intelligents et les systèmes de mise en veille (Stop & Start) compliquent encore la situation.

Un chargeur DC-DC robuste qui assure les meilleures conditions de charge à votre batterie de service

Typiquement, une batterie de service est liée à la batterie de démarrage par l'intermédiaire d'un relais de charge. La batterie de démarrage se situe près de l'alternateur et reçoit le plus de courant de charge. Tandis que la batterie de service est généralement plus éloignée. Les longueurs de câbles engendrent des chutes de tension qui ralentissent la charge, ce qui provoque des failles dans le dispositif et un dysfonctionnement prématuré de la batterie.

Les moteurs modernes, économes en énergie, sont équipés d'alternateurs intelligents conformément aux réglementations telles que Euro 5 et Euro 6. Au lieu de délivrer un courant constant, les alternateurs intelligents fournissent une tension variable. Après une brève période de charge, la tension est réduite et la charge s'arrête. De plus, l'énergie produite par le freinage régénératif mène à des crêtes de tension. Des batteries de service connectées de façon conventionnelle ne recevraient guère de courant de charge et seraient endommagées par les pics de tension.

Pour résoudre ces problèmes, Mastervolt présente les chargeurs Mac Plus DC-DC, disponibles en 12 et 24 V. Les Mac Plus surveillent la batterie de service et compensent les pertes de tension. L'efficacité éprouvée de l'algorithme 3-étapes garantit une charge rapide et sûre. De plus, en stabilisant la tension de charge, Mac Plus protège la batterie de service et les équipements sensibles.

Caractéristiques

- Charge sûre et rapide lors de courts trajets.
- Sans ventilateur pour un fonctionnement silencieux.
- Convient aux batteries Gel, AGM et Li-Ion (y compris LiFePO4).
- Charge même les batteries complètement à plat.
- La détection du moteur en marche protège la batterie de démarrage.
- Limites de courant réglables en conformité avec les exigences Euro 5/6.
- La stabilisation optimale de la tension protège les équipements sensibles, les lampes et les consommateurs.
- Fonctionnement en parallèle pour obtenir des capacités de charge supérieures à 100 A.
- MasterBus pour les systèmes intelligents de monitoring et automatisation.
- Compensation de température et suivi de tension pour les meilleurs résultats de charge.
- Certification E-mark pour applications mobiles.
- Mode alimentation.
- Connexions durcies pour une installation facile et configuration rapide par DIP switches.

Les modèles non-isolés Mac (Plus) et DC Master se caractérisent par une connexion électrique entre entrée et

sortie. Caractéristiques :

- Bas coûts.
- Efficacité : produit peu de chaleur.
- Compact.
- Convient aux installations avec négatif à la masse.

Applications

Renforcer la tension de charge lorsque la batterie de service est éloignée de la source de charge ou dans une installation qui comprend un alternateur intelligent. Lorsqu'une alimentation stable ou une tension différente sont requises.

Solution Euro 5/6

Charger des batteries de service pour applications Euro 5/6 ?

Le Mac Plus fournit un courant constant à la batterie de service, même lorsque l'alternateur n'est pas actif.

Fonctionnement en parallèle

La configuration en parallèle de plusieurs appareils vous fournira plus de 100 ampères. La technologie à découpage haute fréquence avancée avec microprocesseurs modernes assure une perte de puissance minimum en commutant de 24 à 12 V et vice versa

Raccordements solides

Bornier laiton galvanisé avec la borne à vis ou attache chromée pour entrée/sortie DC pour les modèles Mac/Magic. Les solides bornes M8 du Mac Plus évite la création du jeu provoqué par les vibrations.

Spécifications

Spécifications chargeur de batterie

| | |
|------------------------------------|-------------|
| Capteur de température de batterie | oui, inclus |
| Mesure de tension de la batterie | oui |

Spécifications générales

| | |
|--|---|
| Témoins | oui, LED tricolore |
| Tension de sortie | 20-30 V |
| Tension de sortie nominale | 24 V |
| Stabilisation de la tension de sortie | 2 % à des températures extrêmes, charge et entrée |
| Distorsion tension de sortie (crête) | max. 1 % |
| Puissance de sortie maximal | 850 W |
| Puissance de sortie nominale | 810 W |
| Courant de sortie maximal | 30 A |
| Intensité de charge sortie (mode 3-étapes) | 30 A |
| Tension d'entrée nominale | 24 V |
| Gamme de tension d'entrée | 19-30 V |
| Courant d'entrée maximal | 30 A |
| Isolation galvanique | non |
| Tension limitée | oui |
| Rendement | > 95 % (à tension entrée nominale, pleine charge); crête 97 % |
| Utilisation parallèle | oui |
| Contact alarme | oui, via MasterBus |
| Alimentation via MasterBus | non |
| Entrée signal de marche du moteur | oui (actif élevé/actif faible) |
| Commutateurs DIP | oui, pour paramétrage de base |
| Dimensions, HxLxP | 255 x 165 x 66 mm 10,0 x 6,5 x 2,6 pouces |
| Poids | 2 kg 4,4 livres |
| Normes | CE, E-Mark, SAE J1171 & ISO 8846 Ignition Protected |

Spécifications techniques

| | |
|--------------------------------------|---|
| Consommation à vide | < 2 mA |
| Caractéristiques de charge | 3-étapes+ |
| Types de batteries | humide, Gel, AGM, spiral, Lithium Ion, traction, définie par l'utilisateur |
| Option de charge 3-étapes | oui (réglages DIP switch) |
| Consommation DC | < 5 mA |
| Connexions | 3 terminaisons M8 pour câble de 10-50 mm ² , (entrée positif, sortie positif, négatif commun); connexion à visser 6 conducteurs pour câbles de 0,75-1,5 mm ² (commande déportée on/off, capteur de température, mesure de la tension) |
| Gamme de température (temp ambiante) | -25 °C à 60 °C ; décroissant > 40 °C -13 à 140 °F |
| Refroidissement | naturel |
| Indice de protection | IP23 |
| Protections | surcharge, surchauffe, court-circuit DC, inversion de polarité (fusible) |
| Compatible MasterBus | oui |