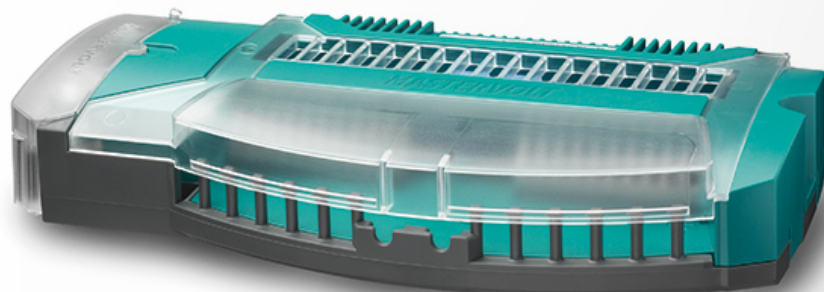


# Digital DC 10x10A



Référence: 77020400

Comme pinacle d'intelligence de système, le Digital DC 10x10A de Mastervolt a dix sorties 10A pour toutes les fonctions comprenant l'éclairage, les pompes ou l'électronique. Il comprend des fonctions d'alarmes intelligentes et des options luxe telles que :

- Suivez-moi à la maison (la lumière reste allumée pendant un instant).
- Atténuation programmée des lumières (comprend dix variateurs intégrés).
- Signal d'alarme pour la surcharge.
- Chaque sortie dispose d'un fusible physique et logiciel.
- Réamorçage des fusibles via le réseau MasterBus.
- Possibilité de courant plus élevé (jusqu'à 100 A) avec commutation parallèle de plusieurs sorties.
- Blocs logiques.

# Spécifications

## Spécifications générales

Courant d'entrée maximal	100 A
Tension d'alimentation	8-30 V
Alimentation via MasterBus	oui
Affichage des langues	ENG, NL, DE, SP, IT, FRA, FIN, SWE, DEN, NOR
Dimensions, HxIxP	40 x 229 x 110 mm 1,6 x 9,0 x 4,3 pouces
Poids	0,75 kg 1,7 livres

## Spécifications techniques

Consommation puissance (côté DC)	< 2 mA à 12/24 V
Indice de protection	IP21
Intensité fusible logiciel	10 A par canal
Intensité fusible hardware	15 A par canal
Connexions entrée	max. 95 mm <sup>2</sup> ou directement connecté au MasterShunt ou DC Distribution
Connexions sortie	câble max. 4 mm <sup>2</sup>