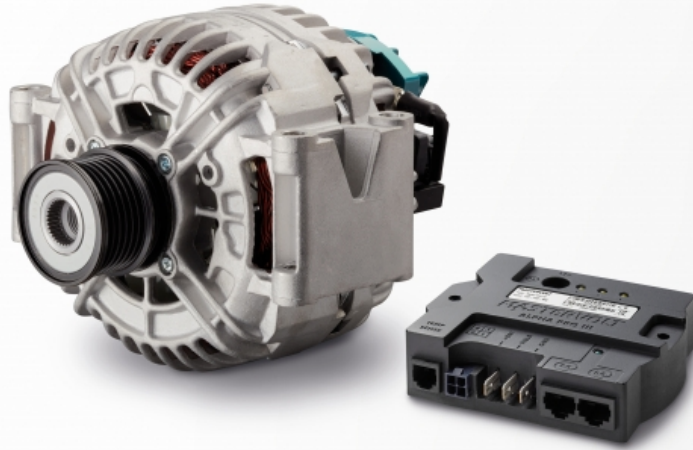


# Alpha Compact 14/200



Référence: 46614200

Les alternateurs Alpha Compact sont conçus de façon optimale pour fournir en permanence un courant élevé aux éléments de stockage d'électricité. Combinés avec nos régulateurs Alpha Pro, ils forment une solution plug-and-play pour charger. Cette combinaison convient à tous les types de batteries, y compris Lithium Ion.

Ces alternateurs de type automobile offrent plusieurs avantages. La plupart des fabricants de moteurs proposent une option pour un second alternateur, souvent qualifiée d'option prise de force. C'est une façon directe d'ajouter facilement un Alpha Compact comme second alternateur. L'alternateur d'origine peut être aussi être remplacé par un Alpha Compact pour bénéficier d'un puissant chargeur 3-étapes connecté au réseau MasterBus.

## Alternateurs plug & play haute performance

Comparés aux alternateurs conventionnels, les Alpha Compact sont plus légers, moins encombrants et réclament moins de consommation de carburant. Tout ceci est rendu possible par une construction ouverte avec double ventilateurs internes. Un capteur de température intégré assure le contrôle de la température en fonctionnement.

## Modèles

La gamme Alpha Compact comprend 7 modèles en 12 et 24 V. Les modèles portant le suffixe "VP" conviennent parfaitement aux moteurs Volvo Penta. Il peut s'avérer compliqué de trouver le bon alternateur pour une application donnée. N'hésitez pas à contacter Mastervolt pour obtenir de l'aide, nous vous répondrons toujours avec plaisir.

## Accessoires

Les modèles Alpha Compact 14/200 et Alpha Compact VP sont équipés d'une poulie multi-gorge en standard. Les autres modèles Alpha Compact sont livrés sans poulie. Vous trouverez une gamme complète de poulies d'alternateur dans le catalogue Mastervolt.

## Applications

Utilisation dans le monde entier dans les secteurs marine, mobile, infrastructure et industrie.

## Caractéristiques

- Solution plug-and-play, avec régulateur Alpha Pro III compris.
- Convient aux températures élevées.
- Conception magnétique brevetée.
- Jusqu'à 40 % plus léger et 25 % plus compact qu'un alternateur conventionnel.
- Jusqu'à 30 % de consommation de carburant en moins.
- Courant de charge élevé au ralenti.
- Câbles et électronique protégés contre les huiles, l'humidité et la poussière.
- Grande gamme d'accessoires disponibles.
- Équipement d'origine de qualité avec une garantie complète de 2 ans.

# Spécifications

## Spécifications générales

Régulation de charge  
Isolé  
Direction de rotation  
Isolation galvanique  
Refroidissement  
Montage  
Poulie incluse  
Poids

le régulateur Alpha Pro III est en standard avec tous les modèles  
oui, avec bague d'isolation en option  
sens des aiguilles d'une montre  
non isolé  
double ventilateur intégré  
montage direct  
oui  
7,5 kg  
16,5 livres

## Spécifications techniques

Tension d'installation  
Courant nominal (à 6000 t/mn, 25 °C)  
Courant de charge (à 1800 t/mn, 25 °C)  
Vitesse de génération  
Vitesse de rotation max.  
Puissance (kW / CV)  
Température d'utilisation max.

12 V  
200 A  
106 A  
1350 t/mn  
20,000 t/mn  
5,6 / 7,6  
120 °C  
248 °F

Connexions

borne de sortie positive = 2x M8; connexion signal W (t/mn) = cosse isolée; connexion courant induit = prise Mastervolt intégré, connexion RJ12

Capteur de température